



ИНДЕКСЫ ПОТРЕБИТЕЛЬСКИХ ЦЕН

в % к предыдущему месяцу

ИНДЕКС ПОТРЕБИТЕЛЬСКИХ ЦЕН

Январь 2022 г. к декабрю 2021 г., %



Сводный индекс

101,10%



Все товары

101,02%



Продовольственные товары

101,30%



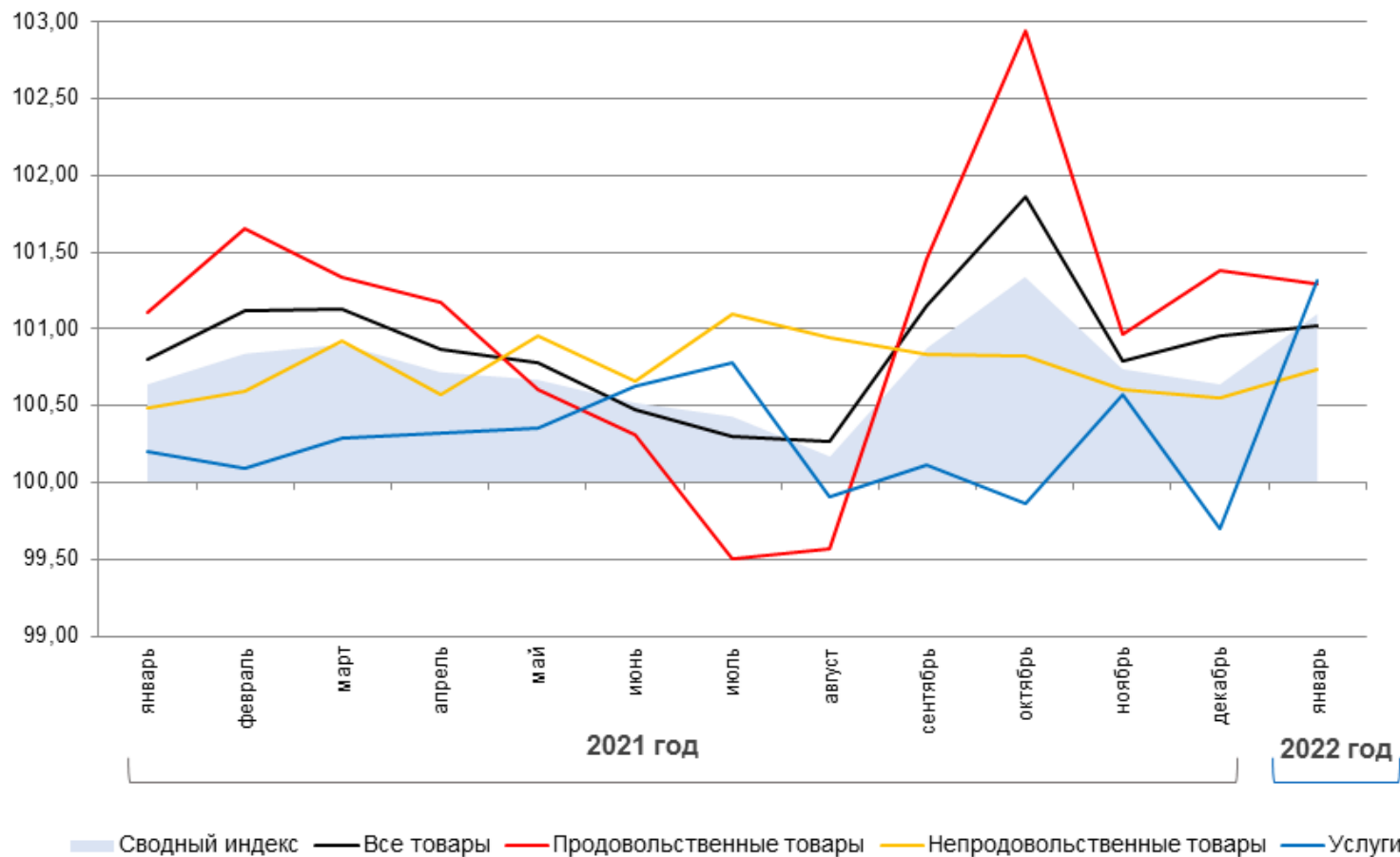
Непродовольственные товары

100,74%



Услуги

101,32%





ИНДЕКСЫ ПОТРЕБИТЕЛЬСКИХ ЦЕН

в % к соответствующему месяцу предыдущего года

ИНДЕКС ПОТРЕБИТЕЛЬСКИХ ЦЕН

Январь 2022 г. к январю 2021 г., %



Сводный индекс

109,32%



Все товары

111,27%



Продовольственные товары

112,86%



Непродовольственные товары

109,71%



Услуги

104,00%

